



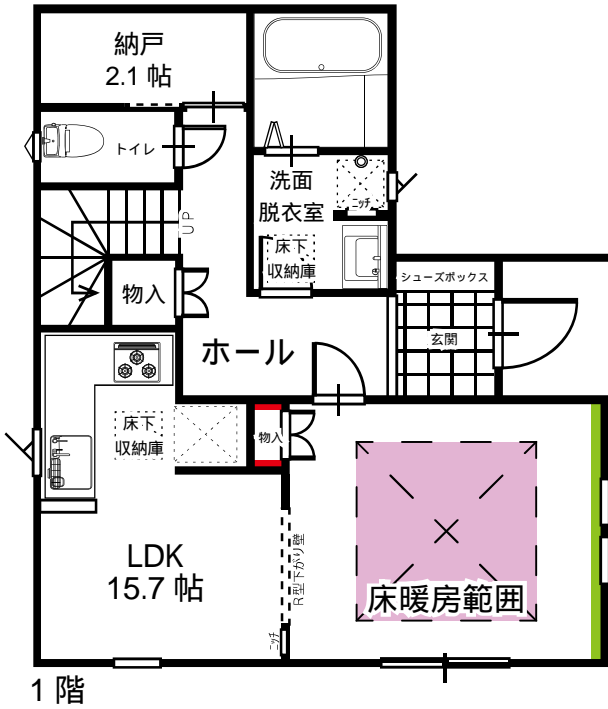
【新築分譲戸建】

逗子・桜山 建物のご案内

ヨーロッパの田舎住宅をコンセプトとした「Le Bricolage」シリーズをベースに北米を意識したテイストを加えた NEW デザイン。

アメリカのアーリーアメリカンハウスを、クロサワグループならではのアレンジで再現致しました。

逗子・桜山 A 号棟 内観のご紹介



LDK
アーチ状の上がり壁がお部屋全体を可愛らしく演出しています。



キッチン



リビング

家事動線が良く女性に人気のL型キッチンを採用しています。



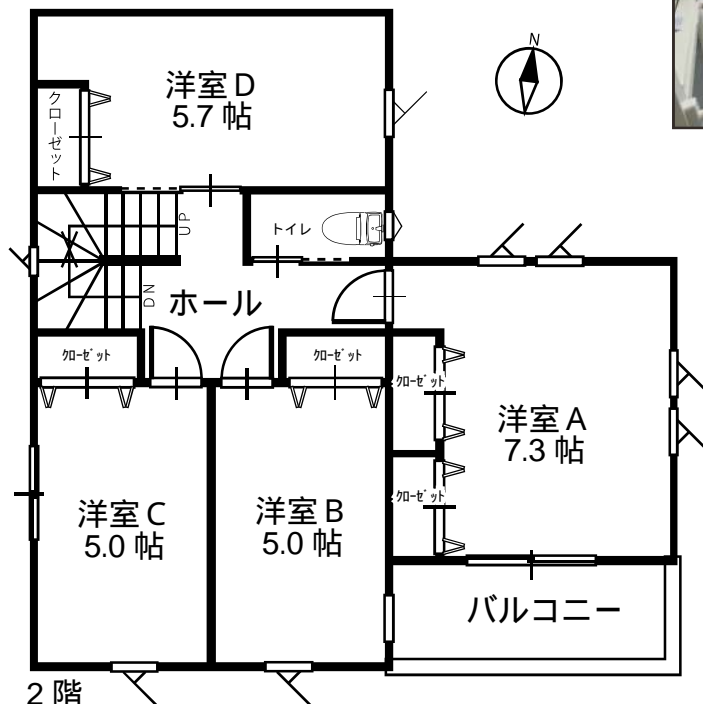
洋室 A



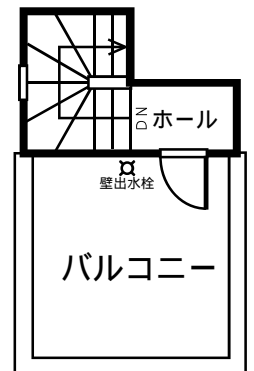
洋室 B



洋室 C



バルコニー



P H階

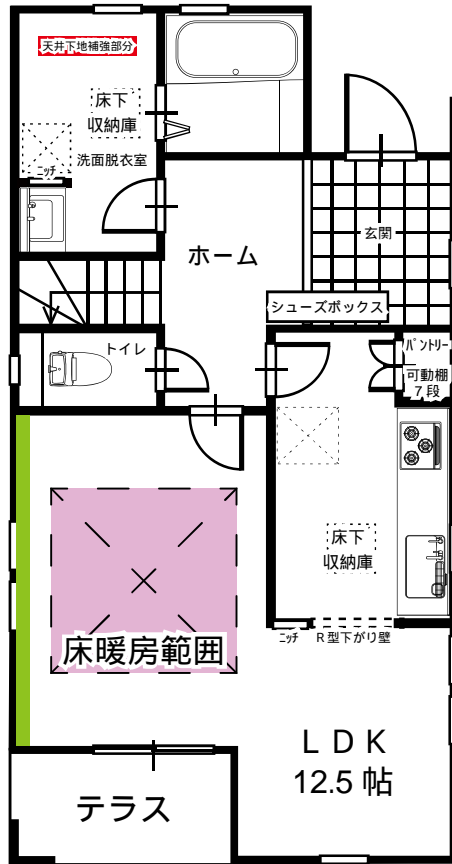
洗面脱衣室



レストルーム



リビング



1階

キッチン



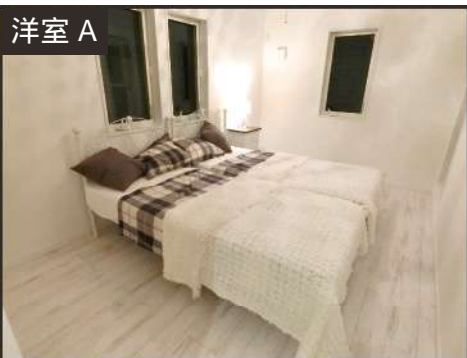
バスルーム



ダイニング



洋室 A



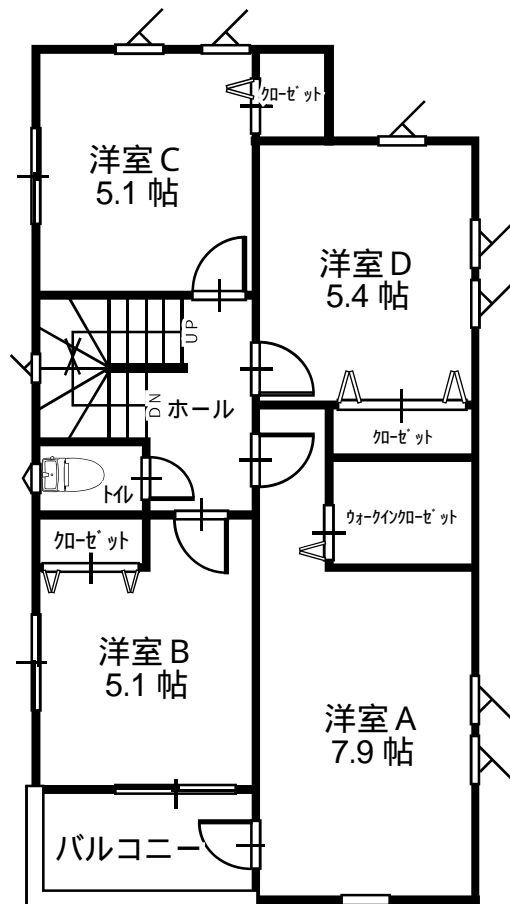
洋室 B



洋室 C

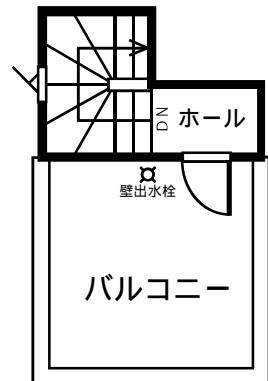


洋室 D



2階

バルコニー



P H階



JR 横須賀線・湘南新宿ライン「逗子」駅 徒歩 10 分
 京急逗子線「新逗子」駅 徒歩 9 分

2 駅利用可能で渋谷・新宿・品川・東京などへ乗り換えなしで約 1 時間！都内への通勤にも便利な立地。
 また、京急逗子線の起点となる「新逗子」駅からは、羽田空港へダイレクトアクセスが可能です。

おすすめスポット

逗子海岸海水浴場 車 13 分 (2.2km)



関東で最も海開きの早い海水浴場。
 遠浅で波静かな逗子海岸は、古くから家族連れに
 適した海水浴場として親しまれ、夏は大勢の
 人出で賑わいます。

披露山公園 車 14 分 (3.2km)



かながわの公園 50 選に選定された公園です。
 天気がいい日には富士山を眺めることが出来る
 程眺めがよく、春にはお花見スポットにも。
 入園料・駐車場ともに無料で家族連れにも
 オススメのスポットです！